

UNI SPLIT 2 SÉRIE



Nové generace poloprůmyslových jednotek ve výkonových řadách 3,5 ~ 16 kW. Jednotky od 10 kW nabízíme i v 3 fázovém provedení.

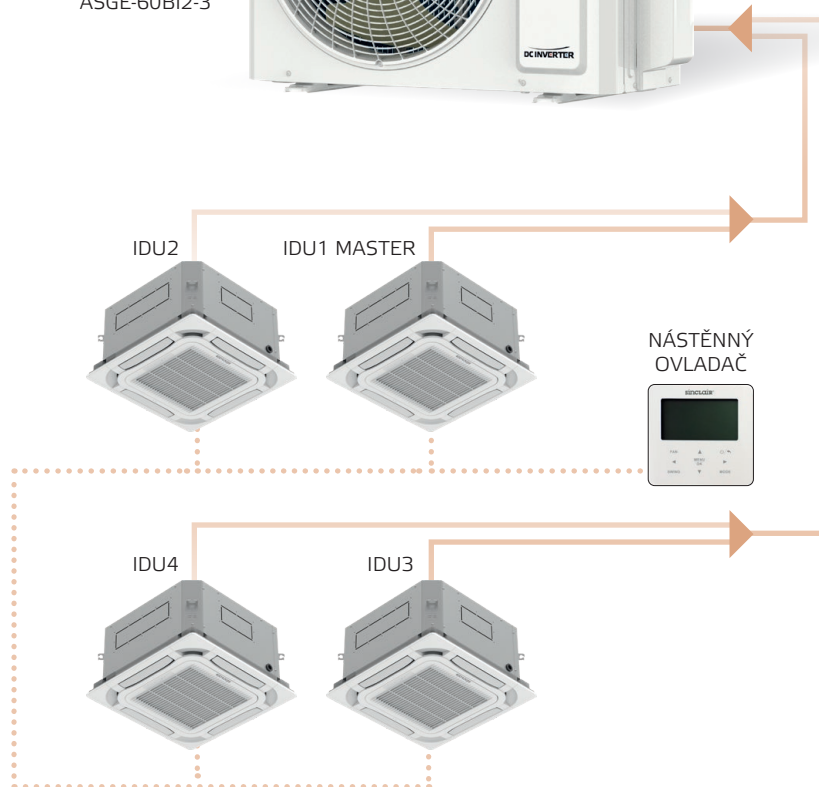
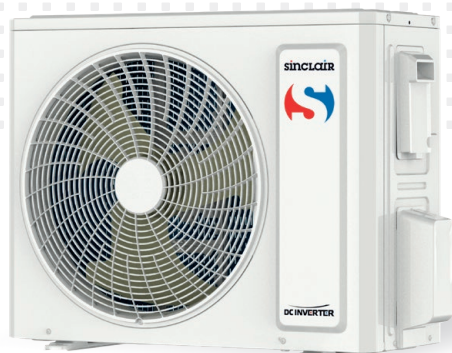
VLASTNOSTI

- Energetická třída A++/A+
- Lehký a kompaktní design
- Jednovrtulové provedení ve všech výkonech
- Vyhřívání dna venkovní jednotky

MOŽNOSTI ZAPOJENÍ

- SPLIT APLIKACE:
Reprezentuje klasickou UNI splitovou sestavu s jednou vnitřní jednotkou.
- COMBI APLIKACE:
Umožňuje zapojení se dvěma, třemi nebo čtyřmi vnitřními jednotkami stejného výkonu, které dodržují stejné vzdálenosti, a jsou řízeny jedním skupinovým ovladačem.
- Refnety nejsou součástí balení, dodávají se samostatně.

ASGE-12BI2
ASGE-18BI2
ASGE-24BI2
ASGE-30BI2
ASGE-36BI2
ASGE-36BI2-3
ASGE-42BI2
ASGE-42BI2-3
ASGE-48BI2
ASGE-48BI2-3
ASGE-60BI2-3



TECHNICKÉ PARAMETRY

MODEL		ASGE-12BI2	ASGE-18BI2	ASGE-24BI2	ASGE-30BI2
Výkon chlazení / topení	kW	3,5 / 4,0	5,3 / 5,8	7,1 / 8,0	8,5 / 8,8
Frekvence/Napětí	fáze / Hz / V	1~ / 50 / 220-240	1~ / 50 / 220-240	1~ / 50 / 220-240	1~ / 50 / 220-240
Akustický tlak v 1 m	dB(A)	48	52	55	57
Rozměry (š x v x h) / Hmotnost netto	mm/kg	675 x 553 x 285 / 24,5	745 x 555 x 300 / 30,5	889 x 660 x 340 / 41,5	889 x 660 x 340 / 46,0
Rozsah provozních teplot chlazení / topení	°C	-20-52 / -20-24	-20-52 / -20-24	-20-52 / -20-24	-20-52 / -20-24

MODEL		ASGE-36BI2	ASGE-36BI2-3	ASGE-42BI2	ASGE-42BI2-3
Výkon chlazení / topení	kW	10,5 / 11,5	10,5 / 11,5	12,1 / 13,5	12,1 / 13,5
Frekvence/Napětí	fáze / Hz / V	1~ / 50 / 220-240	3~ / 50 / 380-415	1~ / 50 / 220-240	3~ / 50 / 380-415
Akustický tlak v 1 m	dB(A)	57	57	58	58
Rozměry (š x v x h) / Hmotnost netto	mm/kg	940 x 820 x 530 / 65,0	940 x 820 x 370 / 75,0	940 x 820 x 370 / 66,0	940 x 820 x 370 / 76,0
Rozsah provozních teplot chlazení / topení	°C	-20-52 / -20-24	-20-52 / -20-24	-20-52 / -20-24	-20-52 / -20-24

MODEL		ASGE-48BI2	ASGE-48BI2-3	ASGE-60BI2-3
Výkon chlazení / topení	kW	13,4 / 15,5	13,4 / 15,5	16,0 / 17,0
Frekvence/Napětí	fáze / Hz / V	1~ / 50 / 220-240	3~ / 50 / 380-415	3~ / 50 / 380-415
Akustický tlak v 1 m	dB(A)	59	59	60
Rozměry (š x v x h) / Hmotnost netto	mm/kg	940 x 820 x 370 / 73,0	940 x 820 x 370 / 81,0	990 x 960 x 370 / 94,0
Rozsah provozních teplot chlazení / topení	°C	-20-52 / -20-24	-20-52 / -20-24	-20-52 / -20-24

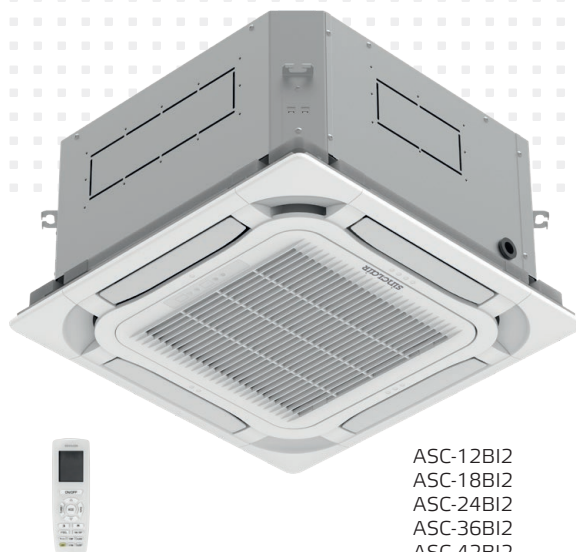
UNI SPLIT 2 SÉRIE



4-CESTNÉ KAZETOVÉ JEDNOTKY

VLASTNOSTI

- Funkce Autorestart
- Čerpadlo kondenzátu
- Dveřní kontakt
- Otvor pro přívod čerstvého vzduchu
- Dekorační panel ve standardu
- Dálkový ovladač
- Funkce "I FEEL"
- Funkce "TEMPEROVÁNÍ 8 °C"
- Funkce odvlhčování při nižších teplotách
- do pokojové teploty 12 °C
- Možnost volitelného příslušenství pro MODBUS a BACNET rozhraní
- SWC-05W a SWC-07 nástěnné ovladače s integrovaným WiFi modulem jako volitelné příslušenství



ASC-12BI2
ASC-18BI2
ASC-24BI2
ASC-36BI2
ASC-42BI2
ASC-48BI2
ASC-60BI2



TECHNICKÉ PARAMETRY

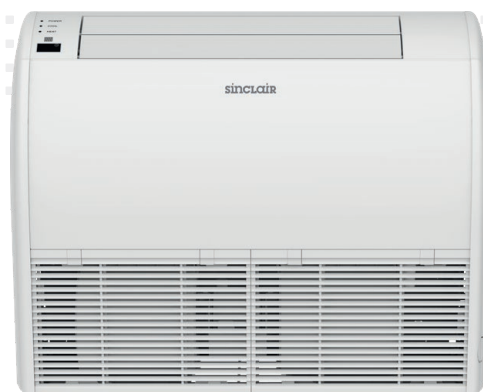
MODEL		ASC-12BI2	ASC-18BI2	ASC-24BI2	ASC-30BI2
Výkon chlazení / topení	kW	3,5 / 4,0	5,3 / 5,8	7,1 / 8,0	8,5 / 8,8
Frekvence / Napětí	Fáze / Hz / V	z venkovní jednotky		z venkovní jednotky	
SEER / SCOP	-	7,1 / 4,2	7,2 / 4,3	6,7 / 4,3	6,9 / 4,3
Energetická třída chlazení / topení (průměrně)	-	A++ / A+	A++ / A+	A++ / A+	A++ / A+
Akustický tlak v 1 m	dB(A)	36 / 35 / 33 / 29	43 / 41 / 39 / 35	39 / 38 / 36 / 34	47 / 46 / 42 / 38
Rozměry (š × v × h) / Hmotnost netto	vnitřní	mm/kg	570 × 260 × 570 / 16,5	570 × 260 × 570 / 16,5	840 × 200 × 840 / 21,0
	panel	mm/kg	620 × 47,5 × 620 / 4,5	620 × 47,5 × 620 / 4,5	950 × 52 × 950 / 9,5
Rozsah provozních teplot chlazení / topení	°C	-20-52 / -20-24		-20-52 / -20-24	

MODEL		ASC-36BI2	ASC-42BI2	ASC-48BI2	ASC-60BI2
Výkon chlazení / topení	kW	10,5 / 11,5	12,1 / 13,5	13,4 / 15,5	16,0 / 17,0
Frekvence / Napětí	Fáze / Hz / V	z venkovní jednotky		z venkovní jednotky	
SEER / SCOP	-	6,6 / 4,4	6,1 / 4,1	6,1 / 4,0	6,1 / 4,0
Energetická třída chlazení / topení (průměrně)	-	A++ / A+	A++ / A+	A++ / A+	A++ / A+
Akustický tlak v 1 m	dB(A)	43 / 41 / 39 / 38	48 / 46 / 43 / 39	50 / 48 / 45 / 41	52 / 50 / 48 / 44
Rozměry (š × v × h) / Hmotnost netto	vnitřní	mm/kg	840 × 240 × 840 / 23,0	840 × 240 × 840 / 23,0	840 × 290 × 840 / 26,0
	panel	mm/kg	950 × 52 × 950 / 9,5	950 × 52 × 950 / 9,5	950 × 52 × 950 / 9,5
Rozsah provozních teplot chlazení / topení	°C	-20-52 / -20-24		-20-52 / -20-24	

PODSTROPNĚ-PARAPETNÍ JEDNOTKY

VLASTNOSTI

- Funkce Autorestart
- Dveřní kontakt
- Dálkový ovladač
- Funkce "I FEEL"
- Funkce "TEMPEROVÁNÍ 8 °C"
- Funkce odvlhčování při nižších teplotách - do pokojové teploty 12 °C
- Možnost volitelného příslušenství pro MODBUS a BACNET rozhraní
- SWC-05W a SWC-07 nástěnné ovladače s integrovaným WiFi modulem jako volitelné příslušenství



ASF-12BI2 ASF-36BI2
ASF-18BI2 ASF-42BI2
ASF-24BI2 ASF-48BI2
ASF-30BI2 ASF-60BI2



TECHNICKÉ PARAMETRY

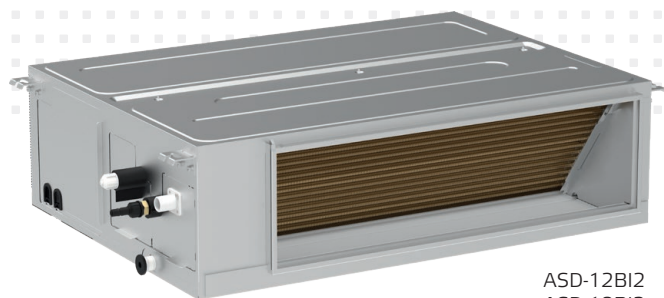
MODEL		ASF-12BI2	ASF-18BI2	ASF-24BI2	ASF-30BI2	
Výkon chlazení / topení	kW	3,5 / 4,0	5,3 / 5,6	7,1 / 7,7	8,5 / 8,8	
Frekvence / Napětí	Fáze / Hz / V	z venkovní jednotky	z venkovní jednotky	z venkovní jednotky	z venkovní jednotky	
SEER / SCOP	-	7,2 / 4,1	6,5 / 4,2	7,2 / 4,3	6,8 / 4,5	
Energetická třída chlazení / topení (průměrně)	-	A++ / A+	A++ / A+	A++ / A+	A++ / A+	
Akustický tlak v 1 m	vnitřní dB(A)	35 / 34 / 31 / 28	41 / 40 / 38 / 36	41 / 39 / 37 / 35	46 / 45 / 43 / 39	
Rozměry (š × v × h) / Hmotnost netto	vnitřní mm/kg	870 × 665 × 235 / 24,0	870 × 665 × 235 / 25,0	1200 × 665 × 235 / 31,0	1200 × 665 × 235 / 32,0	
Rozsah provozních teplot chlazení / topení	°C	-20-52 / -20-24	-20-52 / -20-24	-20-52 / -20-24	-20-52 / -20-24	

MODEL		ASF-36BI2	ASF-42BI2	ASF-48BI2	ASF-60BI2	
Výkon chlazení / topení	kW	10,0 / 11,5	12,1 / 13,5	13,4 / 15,5	16,0 / 17,0	
Frekvence / Napětí	Fáze / Hz / V	z venkovní jednotky	z venkovní jednotky	z venkovní jednotky	z venkovní jednotky	
SEER / SCOP	-	6,3 / 4,2	6,3 / 4,0	6,3 / 4,0	6,1 / 4,0	
Energetická třída chlazení / topení (průměrně)	-	A++ / A+	A++ / A+	A++ / A+	A++ / A+	
Akustický tlak v 1 m	vnitřní dB(A)	48 / 46 / 45 / 43	45 / 43 / 40 / 38	51 / 48 / 45 / 43	54 / 51 / 48 / 44	
Rozměry (š × v × h) / Hmotnost netto	vnitřní mm/kg	1200 × 665 × 235 / 32,0	1570 × 665 × 235 / 39,5	1570 × 665 × 235 / 42,0	1570 × 665 × 235 / 42,0	
Rozsah provozních teplot chlazení / topení	°C	-20-52 / -20-24	-20-52 / -20-24	-20-52 / -20-24	-20-52 / -20-24	

KANÁLOVÉ JEDNOTKY

VLASTNOSTI

- Funkce Autorestart
- Dveřní kontakt
- Čerpadlo kondenzátu
- Nástěnný ovladač SWC-05 ve standardu
- Funkce "I FEEL"
- Funkce "TEMPEROVÁNÍ 8 °C"
- Funkce odvlhčování při nižších teplotách - do pokojové teploty 12 °C
- Možnost volitelného příslušenství pro MODBUS a BACNET rozhraní
- SWC-05W a SWC-07 nástěnné ovladače s integrovaným WiFi modulem jako volitelné příslušenství



ASD-12BI2
ASD-18BI2
ASD-24BI2
ASD-30BI2
ASD-36BI2
ASD-42BI2
ASD-48BI2
ASD-60BI2

komfortní svět Sinclair



TECHNICKÉ PARAMETRY

MODEL			ASD-12BI2	ASD-18BI2	ASD-24BI2	ASD-30BI2
Výkon chlazení / topení	kW		3,5 / 4,0	5,3 / 5,6	7,1 / 8,0	8,5 / 8,8
Frekvence / Napětí	Fáze / Hz / V		z venkovní jednotky		z venkovní jednotky	
SEER / SCOP	-		6,5 / 4,0	6,3 / 4,0	6,6 / 4,1	6,4 / 4,1
Energetická třída chlazení / topení (průměrně)	-		A++ / A+	A++ / A+	A++ / A+	A++ / A+
Akustický tlak v 1 m	vnitřní	dB(A)	35 / 33 / 32 / 30	36 / 35 / 33 / 31	37 / 35 / 33 / 31	43 / 41 / 39 / 37
Rozměry (š × v × h) / Hmotnost netto	vnitřní	mm/kg	700 × 450 × 200 / 18,0	1000 × 450 × 200 / 24,0	900 × 655 × 260 / 29,5	900 × 655 × 260 / 29,5
Rozsah provozních teplot chlazení / topení	°C		-20~52 / -20~24	-20~52 / -20~24	-20~52 / -20~24	-20~52 / -20~24

MODEL			ASD-36BI2	ASD-42BI2	ASD-48BI2	ASD-60BI2
Výkon chlazení / topení	kW		10,5 / 11,5	12,1 / 13,5	13,4 / 15,5	16,0 / 17,0
Frekvence / Napětí	Fáze / Hz / V		z venkovní jednotky		z venkovní jednotky	
SEER / SCOP	-		6,4 / 4,2	6,1 / 4,1	6,1 / 4,0	6,1 / 4,0
Energetická třída chlazení / topení (průměrně)	-		A++ / A+	A++ / A+	A++ / A+	A++ / A+
Akustický tlak v 1 m	vnitřní	dB(A)	39 / 38 / 37 / 36	43 / 42 / 41 / 40	43 / 42 / 40 / 38	46 / 44 / 42 / 40
Rozměry (š × v × h) / Hmotnost netto	vnitřní	mm/kg	1340 × 655 × 260 / 43,0	1340 × 655 × 260 / 43,0	1400 × 700 × 300 / 52,0	1400 × 700 × 300 / 55,0
Rozsah provozních teplot chlazení / topení	°C		-20~52 / -20~24	-20~52 / -20~24	-20~52 / -20~24	-20~52 / -20~24